

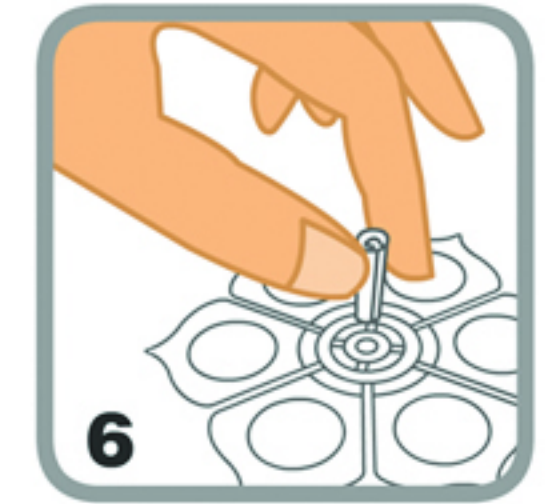
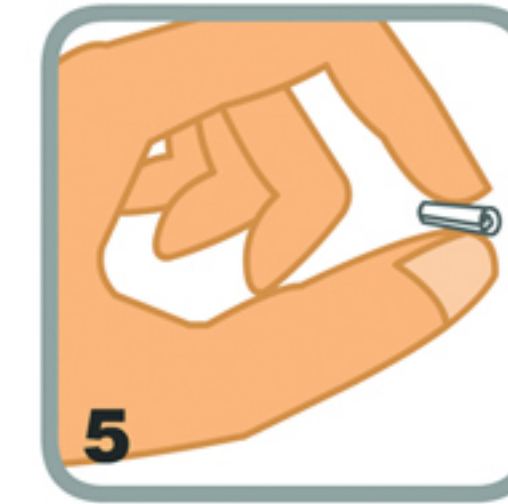
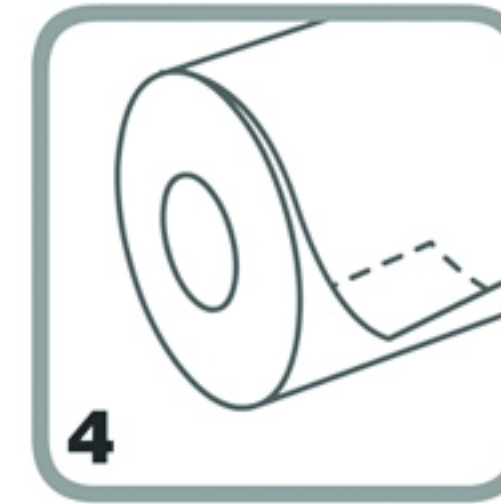
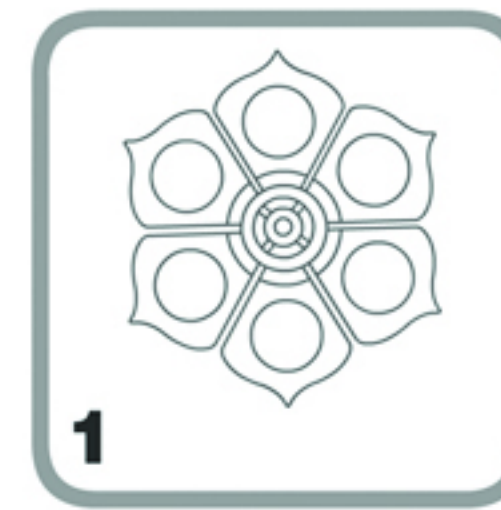
# LAMPE VÉGÉTALE

Ecologique - Economique - Sans danger - Créative



**NO EGO**

06 77 82 33 03



- 1/ Le flotteur - The floating candle (lotus)**
- 2/ Versez de l'eau dans un récipient - Place water in the container**
- 3/ Ajoutez 1cm d'huile végétale - Pour a half inch vegetable oil into the water**
- 4/ Coupez un carré de papier absorbant - Cut off a small piece of paper towel**
- 5/ Roulez le papier pour former une mèche d'1,5 cm - Roll the paper between your fingers into the shape of a wick**
- 6/ Insérez la mèche au centre du flotteur - Insert the wick into the center of the floating candle**
- 7/ Posez le flotteur à la surface - Put the candle on top of the surface (place the lotus)**
- 8/ Allumez la mèche - Light the wick**
- 9/ La bougie brûlera environ 20 heures - The eco-candle (lotus) will stay lit for approximately 20 hours**



# "Une bougie pour la vie"

Une bougie pour la vie est un système vous permettant de créer vous même de très belles bougies.

Ces bougies sont économiques et écologiques car elles sont constituées d'eau et d'huile végétale de cuisine (colza, tournesol...)

- L'huile végétale sert de carburant à la bougie.
- L'eau sert d'isolant au récipient et peut devenir un espace à décorer voir un espace publicitaire.

Très peu d'huile sert à la réalisation d'une bougie.  
(1cm d'huile dans un verre à vin brûlera environ 20h)

En rajoutant quelques gouttes d'huiles essentielles vous parfumerez agréablement votre maison.

le flotteur ne s'use jamais, il est donc réutilisable à vie.

*\* Il est préférable de ne pas laisser une bougie sans surveillance*



<https://www.lampevegetale.com/>

## Conseils d'utilisation

- Choisissez un contenant évasé, dans lequel le flotteur pourra se déplacer librement.
- Remplir d'eau au 3/4; cela constituera votre espace que vous pourrez décorer selon vos envies et vos goûts. Colorez avec des sirops, de la gouache, des encres... Vous pouvez aussi plonger dans l'eau des objets : Galets, coquillages, statues, fleurs...
- Versez de l'huile végétale de cuisine (colza, arachide, etc...), l'huile restera en surface sans se mélanger à l'eau. Mettez environ 1 cm ou plus d'huile.
- Fixer dans votre flotteur (sans le percer) une mèche de papier absorbant que vous aurez préalablement roulé serré avec vos doigts.
- Posez le flotteur avec la mèche à plat sur l'huile et vérifiez que le godet central est bien alimenté en huile afin d'imbibber la mèche. Ce n'est le papier qui brûle mais l'huile ! Une mèche dure environ 20 heures.
- Vous pouvez allumer votre mèche.
- Si vous voulez éteindre votre bougie, soufflez dessus, ou mieux, en foncez la dans l'huile délicatement afin de noyer celle-ci.
- Idéale contre les odeurs de tabac vous pouvez également parfumer votre intérieur en ajoutant quelques gouttes d'huile essentielle dans l'huile ordinaire.
- Vous êtes en sécurité car l'eau permettra à la bougie de s'éteindre seule, faute de carburant.
- Ces bougies sont d'une parfaite sécurité. En cas de renversement accidentel, elles s'éteignent seules. L'huile ne risque pas de s'enflammer.

**Sécurité :** elles ne génèrent ni fumée, ni toxicité car pas de produit pétrolier ! pas de cire qui coule. L'eau, en plus d'être un espace décoratif, éteindra votre bougie après la combustion de l'huile.

**Economique :** 1 litre d'huile est équivalent à 1000 heures de bougie traditionnelle. 1cm dans le diamètre d'un verre durera environ 20 heures. Les flotteurs sont réutilisables à vie. Il suffit de nettoyer le flotteur à l'eau et au savon. Plus de bougie à acheter.

En intérieur comme en extérieur, en toute occasion, profitez de l'éclairage tamisé et romantique et créez vos ambiances intimes et chaleureuses.

En extérieur, elles ne s'éteignent pas et résistent bien aux coup de vent si vous prenez soin de ne pas remplir entièrement le récipient afin de protéger la flamme des courants d'air.